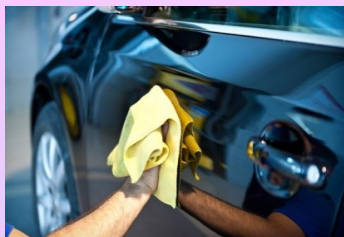




# ABRA'POLISH



FICHE PRODUIT ET D'INFORMATIONS TECHNIQUES

## POLISH LUSTRANT CARROSSERIE

### FICHE TECHNIQUE

UFI : YK44-H3Q3-H50F-T63G

#### CARACTERISTIQUES

#### AVANTAGES PRODUIT

Redonne de l'éclat

Contient de la cire et des agents  
brillanteurs

Absence de silicone

Le polish lustrant pour carrosserie est une préparation contenant de la cire, des abrasifs et des agents brillanteurs dilués dans un solvant aliphatique.

Il permet de ræover les carrosseries des voitures, camions et toutes surfaces métalliques peintes ayant perdu leur éclat.

#### Caractéristiques Physico-chimique du produit actif :

- ✓ Aspect : liquide crémeux épais
- ✓ Couleur : crème
- ✓ Point éclair : 12
- ✓ Densité : 1

*Craint le gel : ne pas stocker à une température inférieure à 5°C.*

#### DOMAINE D'UTILISATION

Le polish lustrant redonne l'éclat du neuf sans altérer les surfaces traitées.

Il ravive et remet à neuf.

Le polish lustrant convient pour les peintures oxydées, les métaux (cuivre, inox, chrome...), le polissage des carrosseries, des coques de bateau, etc.

Il n'est pas conseillé de l'utiliser sur les aluminiums anodisés.

RLV France

Les Maisons Neuves 87260 Saint Genest sur Roselle 1/2

Tel : 05.55.09.62.26 – www.rlv-france.com – E-mail : contact@rlv-france.com



# ABRA'POLISH



NOTE : cet aérosol est réservé à l'usage des professionnels

## CONDITIONNEMENT

Format du boîtier : 65x195

Matière : Fer blanc

Capacité nominale : 650 ml

Volume net : 500 ml

Gaz propulseur : butane-propane

Étiquette de danger :

SGH02



Code douanier : 3405 30 00

Indice de révision : 4\_050321



## MODE D'EMPLOI

Agiter vigoureusement l'aérosol jusqu'au décollement de la bille.

Vaporiser à 20cm sur les surfaces à traiter.

Laisser agir afin que le produit pénètre et puisse dissoudre les salissures.

Essuyer d'un mouvement circulaire avec un chiffon propre, sec et non pelucheux jusqu'à disparition complète du produit.

Renouveler l'opération si nécessaire.

Finir le lustrage à l'aide d'un chiffon propre et sec.

Ne pas pulvériser à proximité des appareils électriques sous tension.

Utilisable uniquement lorsque le matériel n'est pas sous tension.

Attendre 5 minutes avant de remettre le matériel sous tension.

## PRÉCAUTIONS D'EMPLOI 770049

Danger.

Réceptif sous pression: peut éclater sous l'effet de la chaleur.

Tenir hors de portée des enfants.

Tenir à l'écart de la chaleur, des surfaces chaudes, des étincelles, des flammes nues et de toute autre source d'inflammation. Ne pas fumer.

Ne pas vaporiser sur une flamme nue ou sur toute autre source d'ignition.

Ne pas perforer, ni brûler, même après usage.

Ne pas respirer les aérosols.

Utiliser seulement en plein air ou dans un endroit bien ventilé.

Stocker dans un endroit bien ventilé.

Protéger du rayonnement solaire. Ne pas exposer à une température supérieure à 50°C/122°F.

Ne pas utiliser pour un usage autre que celui pour lequel le produit est prévu.

Les renseignements donnés dans cette notice sont fournis de bonne foi dans le but d'aider notre clientèle. En raison de la diversité des utilisations et des conditions d'emploi de nos produits, nous prions notre clientèle de s'assurer que ceux-ci conviennent bien à l'usage auquel ils sont destinés. EMB 60143

RLV France

Les Maisons Neuves 87260 Saint Genest sur Roselle 2/2

Tel : 05.55.09.62.26 – www.rlv-france.com – E-mail : contact@rlv-france.com