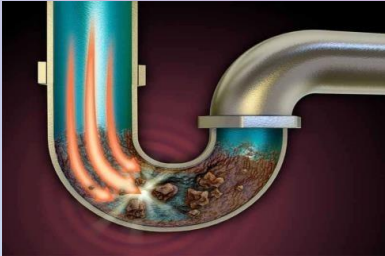


MOUSSE CANALISATIONS ENRICHIE AUX VIOSURFACTANTS



FICHE TECHNIQUE

UFI : 4TPP-0X6X-440D-G8JP

Avantages produit

Action de probiotiques
(bactéries)

Mousse compacte

Agréable parfum rémanent

Bonne tenue sur les
surfaces

Élimine les odeurs des
canalisations

Tensio actifs d'origine
végétale et
biotechnologiques
(biosurfactants)

CARACTÉRISTIQUES :

Mousse active compacte, agréablement parfumée se déposant sur les surfaces des canalisations. Formule contenant des probiotiques (bactéries) spécialisés pour dégrader les souillures dans les canalisations et solutionner les problèmes d'odeur. Ces bactéries sont de la famille des Bacillus.

Formule conforme à la réglementation de l'OCDE : minimum de biodégradabilité de 60% en 28 jours en aérobiose et en anaérobiose.

Caractéristiques physico-chimiques du produit actif :

- Mousse colorée verte
- Odeur : parfum pin, boisé +

Craint le gel : ne pas stocker à une température inférieure à 5°C

DOMAINE D'UTILISATION :

Cette mousse active élimine les bouchons d'origine organique en plus d'une action destructrice des odeurs grâce à l'action des probiotiques et des bio surfactants.

Utilisée régulièrement cette formule prévient les risques de bouchons et les engorgements et ainsi évite l'utilisation de déboucheur chimique à base de soude ou d'acide.

Ce produit est destiné au traitement des siphons et canalisations des éviers, douches, bains, urinoirs, sanibroyeurs ...

Le pouvoir filmogène des biosurfactants limite l'accroche du tartre dans les canalisations : action antitartre.

Peut s'utiliser en mode curatif et préventif.

Convient parfaitement aux fosses septiques et favorise même leur bon fonctionnement.

NOTE : Cet aérosol est réservé à l'usage des professionnels.

CONDITIONNEMENT

Format du boîtier : 66 X 218

Matière : alu

Capacité nominale : 650 ml

Volume net : 500 ml

Gaz propulseur : Butane-
propane

Étiquette de danger :

SGH02



Code douanier : 3402 90 90

Indice de révision : 1_170220

MODE D'EMPLOI :

Bien agiter l'aérosol avant utilisation.

Laisser couler un peu d'eau tiède ou froide au préalable dans votre canalisation.

Mettre le tube prolongateur afin d'accéder plus en profondeur.

Pulvériser en abondance la mousse à l'entrée et à l'intérieur du siphon vers les canalisations, du fond vers le haut de la canalisation.

Laisser agir 20 minutes puis rincer à l'eau tiède ou froide.

Pour un entretien curatif (écoulement ralenti, mauvaises odeurs), effectuer cette action pendant 3 jours minimum dans la canalisation concernée.

Ne pas pulvériser à proximité des appareils électriques sous tension.

Attendre 5 minutes avant de remettre le matériel sous tension.

PRÉCAUTIONS D'EMPLOI : 720421

Danger.

Récipient sous pression : peut éclater sous l'effet de la chaleur.

Tenir hors de portée des enfants.

Tenir à l'écart de la chaleur, des surfaces chaudes, des étincelles, des flammes nues et de toute autre source d'inflammation.

Ne pas fumer.

Ne pas vaporiser sur une flamme nue ou toute autre source d'ignition.

Ne pas perforer, ni brûler même après usage.

Ne pas respirer les aérosols

Utiliser seulement en plein air ou dans un endroit bien ventilé.

Protéger du rayonnement solaire.

Ne pas exposer à une température supérieure à 50°C / 122°F

Ne pas utiliser pour un usage autre que celui pour lequel le produit est prévu.



Les renseignements donnés dans cette notice sont fournis de bonne foi dans le but d'aider notre clientèle. En raison de la diversité des utilisations et des conditions d'emploi de nos produits, nous prions notre clientèle de s'assurer que ceux-ci conviennent bien à l'usage auquel ils sont destinés. EMB 6014

RLV France

1 Rue BEAUSOLEIL 87260 PIERRE-BUFFIERE

TEL : 05.55.09.62.26 – www.rlv-france.com – Email : contact@rlv-france.com