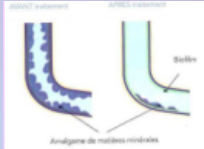


TRAITEMENT BIOLOGIQUE DES CANALISATIONS ET ENTRETIEN DES BACS A GRAISSE



FICHE TECHNIQUE

UFI : 78D1-K0DF-P00D-JYN9

UTILISATION : LA191BI009

BIO DRAIN contient un mélange équilibré de 11 souches de micro-organismes, sélectionnées pour leur capacité à produire de grandes quantités d'enzymes lipolytiques.

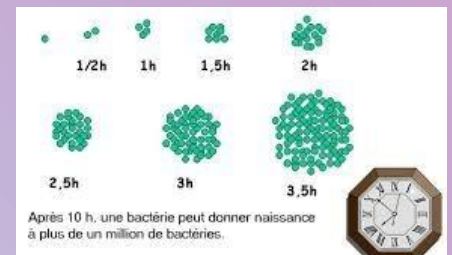
Grâce à **BIO DRAIN**, les graisses sont dégradées en composés solubles et facilement entraînées. De plus, par son action biologique, BIO DRAIN élimine les déchets organiques et graisseux, empêche leur accumulation dans les conduits.

Il élimine les nuisances olfactives. **BIO DRAIN** augmente la capacité des bacs à graisses, et réduit les charges d'entretien.

Grâce à **BIO DRAIN**, les rejets sont rendus biodégradables.

DONNÉES PHYSICO-CHIMIQUES :

Aspect	Liquide
Couleur	Rose
Odeur	Désagréable
Densité	1,01+/-0.01
pH	7.5+/-0.2
Concentration	7 à 8 milliards de bactéries/l



MODE D'EMPLOI :

1° ENSEMENCEMENT INITIAL :

Le bac à graisse et les tuyaux d'entrée et d'évacuation doivent être nettoyés pour que les eaux usées puissent s'écouler librement. Verser un volume de BIO DRAIN dans le bac à graisse ou la fosse septique, suivi de deux volumes d'eau tiède à environ 30°C.

2° TRAITEMENT D'ENTRETIEN :

Verser régulièrement un volume de BIO DRAIN dans la canalisation de descente menant au bac à graisse. Si plus d'une canalisation mènent au bac à graisse, alterner le traitement entre les différentes canalisations pour obtenir de meilleurs résultats.

Doses d'emploi :

- De 0 à 200 repas/jour - Ensemencement initial / **entretien** - 1,4 L / 350 ml/semaine
- De 200 à 500 repas/jour - Ensemencement initial / **entretien** - 1,7 L / 700 ml/semaine
- De 500 à 1000 repas/jour - Ensemencement initial / **entretien** - 3,5 L / 1,4 litres/semaine
- De 1000 à 2000 repas/jour - Ensemencement initial / **entretien** - 7 L / 2,8 L/semaine
- Fosse septique (Particuliers) - Ensemencement initial / **entretien** - 0,5 L / 0,10 L/semaine





BIO DRAIN



PRÉCAUTIONS D'EMPLOI ET DE STOCKAGE :

Attention ce produit craint le gel et l'exposition au soleil, il est recommandé d'éviter le stockage à des températures inférieures à 4°C ou supérieure à 40°C.

BIO DRAIN doit être utilisé pendant les heures de faible écoulement, généralement la nuit, après la fermeture de la cuisine et après avoir éteint le lave-vaisselle. L'utilisation nettoyage contenant de l'eau de javel ou un désinfectant doit être évitée dans les éviers reliés à un bac à graisse, car ils auront pour effet d'inactiver BIO DRAIN.

Tenir hors de portée des enfants. Consulter un médecin en cas de malaise. Stocker dans un récipient fermé. EN CAS DE CONTACT AVEC LES YEUX : rincer avec précaution à l'eau pendant plusieurs minutes. Enlever les lentilles de contact si la victime en porte et si elles peuvent être facilement enlevées. Continuer à rincer.

Fiche de données de sécurité disponible sur demande.

TRANSPORT :

Non soumis à réglementation.

Les renseignements donnés dans cette notice sont fournis de bonne foi dans le but d'aider notre clientèle. En raison de la diversité des utilisations et des conditions d'emploi de nos produits, nous prions notre clientèle de s'assurer que ceux-ci conviennent bien à l'usage auquel ils sont destinés. EMB 60143

RLV France

1 Rue BEAUSOLEIL 87260 PIERRE-BUFFIERE

TEL : 05.55.09.62.26 – www.rlv-france.com – Email : contact@rlv-france.com